

МОСКОВСКИЙ ЦЕНТР КАЧЕСТВА ОБРАЗОВАНИЯ

Результаты диагностики учебных достижений обучающихся

Частное образовательное учреждение "Елизаветинская гимназия"

Дата: 14.04.2016

Предмет: МАТЕМАТИКА

Округ: Центральный

ОО: ЧОУ Елизаветинская
гимназия

Класс: 4А

Фамилия, имя	Код уч.	Вариант	1	2	3	4	5	6	7	8	9	10	11	С.1	С.2	С.3	Балл	% вып.	
	8	6604	1	1	1	1	1	1	1	1	1	1	1	2	2	2	17	100	
	9	6601	1	0	0	1	1	0	0	0	0	1	0	2	1	N	7	41	
	10	6602	1	0	0	1	1	1	1	1	1	0	0	2	1	0	10	59	
	11	6603	1	1	0	1	1	1	0	1	0	1	0	0	2	0	9	53	
	12	6604	1	1	0	N	1	1	N	0	N	1	0	2	0	N	7	41	
	13	6601	1	1	1	1	1	1	1	1	1	1	0	2	2	2	16	94	
	14	6602	0	1	1	1	1	1	1	1	1	1	0	2	0	2	13	76	
	15	6603	1	0	1	1	1	1	1	0	1	0	0	2	2	N	11	65	
	16	6604	1	0	1	0	0	1	1	0	0	0	0	2	2	1	9	53	
	17	6601	1	0	1	1	1	1	1	1	1	1	1	2	2	2	16	94	
	18	6602	1	1	1	0	1	1	1	1	1	1	0	2	2	2	15	88	
	19	6603	1	1	0	1	1	1	1	1	1	1	1	2	2	2	16	94	
	20	6604	1	0	1	1	0	1	1	1	1	1	0	2	0	2	12	71	
	21	6601	0	1	1	1	1	1	1	1	1	1	1	2	2	2	16	94	
	22	6602	1	1	1	1	1	1	1	1	1	0	0	0	2	0	11	65	
	23	6603	1	1	1	1	0	1	1	1	1	0	1	2	2	2	15	88	
	24	6604	1	1	0	1	1	1	1	1	1	1	1	2	2	0	14	82	
	25	6601	1	0	0	0	1	1	1	1	0	0	1	2	2	N	10	59	
Число учащихся: 18																	Среднее:	12.4	73.2

Рекомендуемая шкала перевода баллов в отметки

Балл	Отметка
15-17	5
11-14	4
6-10	3
0-5	2

Анализ выполнения заданий

Округ: ЦентральныйПредмет: МАТЕМАТИКАОО: ЧОУ Елизаветинская гимназияДата: 14.04.2016Класс: 4АВариант: 6601

Номер задания	Проверяемое знание/умение	Результаты выполнения заданий						
		код учащегося по списку класса					Класс	Вся выборка (город)
		9	13	17	21	25		
1	ВЫПОЛНЯТЬ УСТНО СЛОЖЕНИЕ, ВЫЧИТАНИЕ, УМНОЖЕНИЕ И ДЕЛЕНИЕ ОДНОЗНАЧНЫХ, ДВУЗНАЧНЫХ И ТРЁХЗНАЧНЫХ ЧИСЕЛ В СЛУЧАЯХ, СВОДИМЫХ К ДЕЙСТВИЯМ В ПРЕДЕЛАХ 100 (В Т.Ч. С 0 И 1)	1	1	1	0	1	1 балл - 80%	1 балл - 88%
2	ВЫЧИСЛЯТЬ ЗНАЧЕНИЕ ЧИСЛОВОГО ВЫРАЖЕНИЯ СОДЕРЖАЩЕГО 2-3 ДЕЙСТВИЯ (СО СКОБКАМИ И БЕЗ СКОБОК)	0	1	0	1	0	1 балл - 40%	1 балл - 83%
3	ВЫЧИСЛЯТЬ ПЕРИМЕТР ТРЕУГОЛЬНИКА, ПРЯМОУГОЛЬНИКА, КВАДРАТА, А ТАКЖЕ ПЛОЩАДЬ ПРЯМОУГОЛЬНИКА И КВАДРАТА	0	1	1	1	0	1 балл - 60%	1 балл - 65%
4	РЕШАТЬ АРИФМЕТИЧЕСКИМ СПОСОБОМ (В 1-2) ДЕЙСТВИЯ УЧЕБНЫЕ ЗАДАЧИ И ЗАДАЧИ, СВЯЗАННЫЕ С ПОВСЕДНЕВНОЙ ЖИЗНЬЮ	1	1	1	1	0	1 балл - 80%	1 балл - 70%
5	ВЫПОЛНЯТЬ ПИСЬМЕННО ДЕЙСТВИЯ С МНОГОЗНАЧНЫМИ ЧИСЛАМИ	1	1	1	1	1	1 балл - 100%	1 балл - 71%
6	НАХОДИТЬ ДОЛЮ ВЕЛИЧИНЫ ПРИ РЕШЕНИИ ПРАКТИЧЕСКОЙ ЗАДАЧИ	0	1	1	1	1	1 балл - 80%	1 балл - 90%
7	РЕШАТЬ АРИФМЕТИЧЕСКИМ СПОСОБОМ (В 1-2 ДЕЙСТВИЯ) УЧЕБНЫЕ ЗАДАЧИ И ЗАДАЧИ, СВЯЗАННЫЕ С ПОВСЕДНЕВНОЙ ЖИЗНЬЮ; ЧИТАТЬ, ЗАПИСЫВАТЬ И СРАВНИВАТЬ ВЕЛИЧИНЫ, ИСПОЛЬЗУЯ ОСНОВНЫЕ ЕДИНИЦЫ ИЗМЕРЕНИЯ ВЕЛИЧИН И СООТНОШЕНИЯ МЕЖДУ НИМИ	0	1	1	1	1	1 балл - 80%	1 балл - 65%
8	ЧИТАТЬ НЕСЛОЖНЫЕ ГОТОВЫЕ ТАБЛИЦЫ	0	1	1	1	1	1 балл - 80%	1 балл - 93%
9	ЧИТАТЬ НЕСЛОЖНЫЕ ГОТОВЫЕ СТОЛБЧАТЫЕ ДИАГРАММЫ	0	1	1	1	0	1 балл - 60%	1 балл - 81%
10	УСТАНОВЛИВАТЬ ЗАКОНОМЕРНОСТЬ - ПРАВИЛО, ПО КОТОРОМУ СОСТАВЛЕНА ЧИСЛОВАЯ ПОСЛЕДОВАТЕЛЬНОСТЬ И СОСТАВЛЯТЬ ПОСЛЕДОВАТЕЛЬНОСТЬ	1	1	1	1	0	1 балл - 80%	1 балл - 79%
11	РЕШАТЬ АРИФМЕТИЧЕСКИМ СПОСОБОМ (В 1-2) ДЕЙСТВИЯ УЧЕБНЫЕ ЗАДАЧИ И ЗАДАЧИ, СВЯЗАННЫЕ С ПОВСЕДНЕВНОЙ ЖИЗНЬЮ, ОЦЕНИВАТЬ РЕАЛЬНОСТЬ ОТВЕТА НА ВОПРОС	0	0	1	1	1	1 балл - 60%	1 балл - 73%
С.1	РЕШАТЬ АРИФМЕТИЧЕСКИМ СПОСОБОМ (В 1-2) ДЕЙСТВИЯ УЧЕБНЫЕ ЗАДАЧИ И ЗАДАЧИ, СВЯЗАННЫЕ С ПОВСЕДНЕВНОЙ ЖИЗНЬЮ	2	2	2	2	2	2 балла - 100% 1 балл - 0%	2 балла - 74% 1 балл - 5%
С.2	РЕШАТЬ АРИФМЕТИЧЕСКИМ СПОСОБОМ (В 2-3) ДЕЙСТВИЯ УЧЕБНЫЕ ЗАДАЧИ И ЗАДАЧИ, СВЯЗАННЫЕ С ПОВСЕДНЕВНОЙ ЖИЗНЬЮ, ОЦЕНИВАТЬ РЕАЛЬНОСТЬ ОТВЕТА НА ВОПРОС	1	2	2	2	2	2 балла - 80% 1 балл - 20%	2 балла - 45% 1 балл - 17%
С.3	УСТАНОВЛИВАТЬ ЗАВИСИМОСТЬ МЕЖДУ ВЕЛИЧИНАМИ, ПРЕДСТАВЛЕННЫМИ В ЗАДАЧЕ	0	2	2	2	0	2 балла - 60% 1 балл - 0%	2 балла - 48% 1 балл - 6%

Анализ выполнения заданий

Округ: ЦентральныйПредмет: МАТЕМАТИКАОО: ЧОУ Елизаветинская гимназияДата: 14.04.2016Класс: 4АВариант: 6602

Номер задания	Проверяемое знание/умение	Результаты выполнения заданий					
		код учащегося по списку класса				Класс	Вся выборка (город)
		10	14	18	22		
1	ВЫПОЛНЯТЬ УСТНО СЛОЖЕНИЕ, ВЫЧИТАНИЕ, УМНОЖЕНИЕ И ДЕЛЕНИЕ ОДНОЗНАЧНЫХ, ДВУЗНАЧНЫХ И ТРЁХЗНАЧНЫХ ЧИСЕЛ В СЛУЧАЯХ, СВОДИМЫХ К ДЕЙСТВИЯМ В ПРЕДЕЛАХ 100 (В Т.Ч. С 0 И 1)	1	0	1	1	1 балл - 75%	1 балл - 92%
2	ВЫЧИСЛЯТЬ ЗНАЧЕНИЕ ЧИСЛОВОГО ВЫРАЖЕНИЯ СОДЕРЖАЩЕГО 2-3 ДЕЙСТВИЯ (СО СКОБКАМИ И БЕЗ СКОБОК)	0	1	1	1	1 балл - 75%	1 балл - 84%
3	ВЫЧИСЛЯТЬ ПЕРИМЕТР ТРЕУГОЛЬНИКА, ПРЯМОУГОЛЬНИКА, КВАДРАТА, А ТАКЖЕ ПЛОЩАДЬ ПРЯМОУГОЛЬНИКА И КВАДРАТА	0	1	1	1	1 балл - 75%	1 балл - 68%
4	РЕШАТЬ АРИФМЕТИЧЕСКИМ СПОСОБОМ (В 1-2) ДЕЙСТВИЯ УЧЕБНЫЕ ЗАДАЧИ И ЗАДАЧИ, СВЯЗАННЫЕ С ПОВСЕДНЕВНОЙ ЖИЗНЬЮ	1	1	0	1	1 балл - 75%	1 балл - 83%
5	ВЫПОЛНЯТЬ ПИСЬМЕННО ДЕЙСТВИЯ С МНОГОЗНАЧНЫМИ ЧИСЛАМИ	1	1	1	1	1 балл - 100%	1 балл - 70%
6	НАХОДИТЬ ДОЛЮ ВЕЛИЧИНЫ ПРИ РЕШЕНИИ ПРАКТИЧЕСКОЙ ЗАДАЧИ	1	1	1	1	1 балл - 100%	1 балл - 90%
7	РЕШАТЬ АРИФМЕТИЧЕСКИМ СПОСОБОМ (В 1-2 ДЕЙСТВИЯ) УЧЕБНЫЕ ЗАДАЧИ И ЗАДАЧИ, СВЯЗАННЫЕ С ПОВСЕДНЕВНОЙ ЖИЗНЬЮ; ЧИТАТЬ, ЗАПИСЫВАТЬ И СРАВНИВАТЬ ВЕЛИЧИНЫ, ИСПОЛЬЗУЯ ОСНОВНЫЕ ЕДИНИЦЫ ИЗМЕРЕНИЯ ВЕЛИЧИН И СООТНОШЕНИЯ МЕЖДУ НИМИ	1	1	1	1	1 балл - 100%	1 балл - 75%
8	ЧИТАТЬ НЕСЛОЖНЫЕ ГОТОВЫЕ ТАБЛИЦЫ	1	1	1	1	1 балл - 100%	1 балл - 92%
9	ЧИТАТЬ НЕСЛОЖНЫЕ ГОТОВЫЕ СТОЛБЧАТЫЕ ДИАГРАММЫ	1	1	1	1	1 балл - 100%	1 балл - 79%
10	УСТАНОВЛИВАТЬ ЗАКОНОМЕРНОСТЬ - ПРАВИЛО, ПО КОТОРОМУ СОСТАВЛЕНА ЧИСЛОВАЯ ПОСЛЕДОВАТЕЛЬНОСТЬ И СОСТАВЛЯТЬ ПОСЛЕДОВАТЕЛЬНОСТЬ	0	1	1	0	1 балл - 50%	1 балл - 64%
11	РЕШАТЬ АРИФМЕТИЧЕСКИМ СПОСОБОМ (В 1-2) ДЕЙСТВИЯ УЧЕБНЫЕ ЗАДАЧИ И ЗАДАЧИ, СВЯЗАННЫЕ С ПОВСЕДНЕВНОЙ ЖИЗНЬЮ, ОЦЕНИВАТЬ РЕАЛЬНОСТЬ ОТВЕТА НА ВОПРОС	0	0	0	0	1 балл - 0%	1 балл - 57%
С.1	РЕШАТЬ АРИФМЕТИЧЕСКИМ СПОСОБОМ (В 1-2) ДЕЙСТВИЯ УЧЕБНЫЕ ЗАДАЧИ И ЗАДАЧИ, СВЯЗАННЫЕ С ПОВСЕДНЕВНОЙ ЖИЗНЬЮ	2	2	2	0	2 балла - 75% 1 балл - 0%	2 балла - 75% 1 балл - 4%
С.2	РЕШАТЬ АРИФМЕТИЧЕСКИМ СПОСОБОМ (В 2-3) ДЕЙСТВИЯ УЧЕБНЫЕ ЗАДАЧИ И ЗАДАЧИ, СВЯЗАННЫЕ С ПОВСЕДНЕВНОЙ ЖИЗНЬЮ, ОЦЕНИВАТЬ РЕАЛЬНОСТЬ ОТВЕТА НА ВОПРОС	1	0	2	2	2 балла - 50% 1 балл - 25%	2 балла - 36% 1 балл - 19%
С.3	УСТАНОВЛИВАТЬ ЗАВИСИМОСТЬ МЕЖДУ ВЕЛИЧИНАМИ, ПРЕДСТАВЛЕННЫМИ В ЗАДАЧЕ	0	2	2	0	2 балла - 50% 1 балл - 0%	2 балла - 45% 1 балл - 9%

Анализ выполнения заданий

Округ: ЦентральныйПредмет: МАТЕМАТИКАОО: ЧОУ Елизаветинская гимназияДата: 14.04.2016Класс: 4АВариант: 6603

Номер задания	Проверяемое знание/умение	Результаты выполнения заданий					
		код учащегося по списку класса				Класс	Вся выборка (город)
		11	15	19	23		
1	ВЫПОЛНЯТЬ УСТНО СЛОЖЕНИЕ, ВЫЧИТАНИЕ, УМНОЖЕНИЕ И ДЕЛЕНИЕ ОДНОЗНАЧНЫХ, ДВУЗНАЧНЫХ И ТРЁХЗНАЧНЫХ ЧИСЕЛ В СЛУЧАЯХ, СВОДИМЫХ К ДЕЙСТВИЯМ В ПРЕДЕЛАХ 100 (В Т.Ч. С 0 И 1)	1	1	1	1	1 балл - 100%	1 балл - 89%
2	ВЫЧИСЛЯТЬ ЗНАЧЕНИЕ ЧИСЛОВОГО ВЫРАЖЕНИЯ СОДЕРЖАЩЕГО 2-3 ДЕЙСТВИЯ (СО СКОБКАМИ И БЕЗ СКОБОК)	1	0	1	1	1 балл - 75%	1 балл - 82%
3	ВЫЧИСЛЯТЬ ПЕРИМЕТР ТРЕУГОЛЬНИКА, ПРЯМОУГОЛЬНИКА, КВАДРАТА, А ТАКЖЕ ПЛОЩАДЬ ПРЯМОУГОЛЬНИКА И КВАДРАТА	0	1	0	1	1 балл - 50%	1 балл - 65%
4	РЕШАТЬ АРИФМЕТИЧЕСКИМ СПОСОБОМ (В 1-2) ДЕЙСТВИЯ УЧЕБНЫЕ ЗАДАЧИ И ЗАДАЧИ, СВЯЗАННЫЕ С ПОВСЕДНЕВНОЙ ЖИЗНЬЮ	1	1	1	1	1 балл - 100%	1 балл - 66%
5	ВЫПОЛНЯТЬ ПИСЬМЕННО ДЕЙСТВИЯ С МНОГОЗНАЧНЫМИ ЧИСЛАМИ	1	1	1	0	1 балл - 75%	1 балл - 72%
6	НАХОДИТЬ ДОЛЮ ВЕЛИЧИНЫ ПРИ РЕШЕНИИ ПРАКТИЧЕСКОЙ ЗАДАЧИ	1	1	1	1	1 балл - 100%	1 балл - 84%
7	РЕШАТЬ АРИФМЕТИЧЕСКИМ СПОСОБОМ (В 1-2 ДЕЙСТВИЯ) УЧЕБНЫЕ ЗАДАЧИ И ЗАДАЧИ, СВЯЗАННЫЕ С ПОВСЕДНЕВНОЙ ЖИЗНЬЮ; ЧИТАТЬ, ЗАПИСЫВАТЬ И СРАВНИВАТЬ ВЕЛИЧИНЫ, ИСПОЛЬЗУЯ ОСНОВНЫЕ ЕДИНИЦЫ ИЗМЕРЕНИЯ ВЕЛИЧИН И СООТНОШЕНИЯ МЕЖДУ НИМИ	0	1	1	1	1 балл - 75%	1 балл - 75%
8	ЧИТАТЬ НЕСЛОЖНЫЕ ГОТОВЫЕ ТАБЛИЦЫ	1	0	1	1	1 балл - 75%	1 балл - 93%
9	ЧИТАТЬ НЕСЛОЖНЫЕ ГОТОВЫЕ СТОЛБЧАТЫЕ ДИАГРАММЫ	0	1	1	1	1 балл - 75%	1 балл - 81%
10	УСТАНОВЛИВАТЬ ЗАКОНОМЕРНОСТЬ - ПРАВИЛО, ПО КОТОРОМУ СОСТАВЛЕНА ЧИСЛОВАЯ ПОСЛЕДОВАТЕЛЬНОСТЬ И СОСТАВЛЯТЬ ПОСЛЕДОВАТЕЛЬНОСТЬ	1	0	1	0	1 балл - 50%	1 балл - 73%
11	РЕШАТЬ АРИФМЕТИЧЕСКИМ СПОСОБОМ (В 1-2) ДЕЙСТВИЯ УЧЕБНЫЕ ЗАДАЧИ И ЗАДАЧИ, СВЯЗАННЫЕ С ПОВСЕДНЕВНОЙ ЖИЗНЬЮ, ОЦЕНИВАТЬ РЕАЛЬНОСТЬ ОТВЕТА НА ВОПРОС	0	0	1	1	1 балл - 50%	1 балл - 56%
С.1	РЕШАТЬ АРИФМЕТИЧЕСКИМ СПОСОБОМ (В 1-2) ДЕЙСТВИЯ УЧЕБНЫЕ ЗАДАЧИ И ЗАДАЧИ, СВЯЗАННЫЕ С ПОВСЕДНЕВНОЙ ЖИЗНЬЮ	0	2	2	2	2 балла - 75% 1 балл - 0%	2 балла - 71% 1 балл - 3%
С.2	РЕШАТЬ АРИФМЕТИЧЕСКИМ СПОСОБОМ (В 2-3) ДЕЙСТВИЯ УЧЕБНЫЕ ЗАДАЧИ И ЗАДАЧИ, СВЯЗАННЫЕ С ПОВСЕДНЕВНОЙ ЖИЗНЬЮ, ОЦЕНИВАТЬ РЕАЛЬНОСТЬ ОТВЕТА НА ВОПРОС	2	2	2	2	2 балла - 100% 1 балл - 0%	2 балла - 38% 1 балл - 14%
С.3	УСТАНОВЛИВАТЬ ЗАВИСИМОСТЬ МЕЖДУ ВЕЛИЧИНАМИ, ПРЕДСТАВЛЕННЫМИ В ЗАДАЧЕ	0	0	2	2	2 балла - 50% 1 балл - 0%	2 балла - 43% 1 балл - 7%

Анализ выполнения заданий

Округ: ЦентральныйПредмет: МАТЕМАТИКАОО: ЧОУ Елизаветинская гимназияДата: 14.04.2016Класс: 4АВариант: 6604

Номер задания	Проверяемое знание/умение	Результаты выполнения заданий						
		код учащегося по списку класса					Класс	Вся выборка (город)
		8	12	16	20	24		
1	ВЫПОЛНЯТЬ УСТНО СЛОЖЕНИЕ, ВЫЧИТАНИЕ, УМНОЖЕНИЕ И ДЕЛЕНИЕ ОДНОЗНАЧНЫХ, ДВУЗНАЧНЫХ И ТРЁХЗНАЧНЫХ ЧИСЕЛ В СЛУЧАЯХ, СВОДИМЫХ К ДЕЙСТВИЯМ В ПРЕДЕЛАХ 100 (В Т.Ч. С 0 И 1)	1	1	1	1	1	1 балл - 100%	1 балл - 93%
2	ВЫЧИСЛЯТЬ ЗНАЧЕНИЕ ЧИСЛОВОГО ВЫРАЖЕНИЯ СОДЕРЖАЩЕГО 2-3 ДЕЙСТВИЯ (СО СКОБКАМИ И БЕЗ СКОБОК)	1	1	0	0	1	1 балл - 60%	1 балл - 83%
3	ВЫЧИСЛЯТЬ ПЕРИМЕТР ТРЕУГОЛЬНИКА, ПРЯМОУГОЛЬНИКА, КВАДРАТА, А ТАКЖЕ ПЛОЩАДЬ ПРЯМОУГОЛЬНИКА И КВАДРАТА	1	0	1	1	0	1 балл - 60%	1 балл - 66%
4	РЕШАТЬ АРИФМЕТИЧЕСКИМ СПОСОБОМ (В 1-2) ДЕЙСТВИЯ УЧЕБНЫЕ ЗАДАЧИ И ЗАДАЧИ, СВЯЗАННЫЕ С ПОВСЕДНЕВНОЙ ЖИЗНЬЮ	1	0	0	1	1	1 балл - 60%	1 балл - 84%
5	ВЫПОЛНЯТЬ ПИСЬМЕННО ДЕЙСТВИЯ С МНОГОЗНАЧНЫМИ ЧИСЛАМИ	1	1	0	0	1	1 балл - 60%	1 балл - 72%
6	НАХОДИТЬ ДОЛЮ ВЕЛИЧИНЫ ПРИ РЕШЕНИИ ПРАКТИЧЕСКОЙ ЗАДАЧИ	1	1	1	1	1	1 балл - 100%	1 балл - 92%
7	РЕШАТЬ АРИФМЕТИЧЕСКИМ СПОСОБОМ (В 1-2 ДЕЙСТВИЯ) УЧЕБНЫЕ ЗАДАЧИ И ЗАДАЧИ, СВЯЗАННЫЕ С ПОВСЕДНЕВНОЙ ЖИЗНЬЮ; ЧИТАТЬ, ЗАПИСЫВАТЬ И СРАВНИВАТЬ ВЕЛИЧИНЫ, ИСПОЛЬЗУЯ ОСНОВНЫЕ ЕДИНИЦЫ ИЗМЕРЕНИЯ ВЕЛИЧИН И СООТНОШЕНИЯ МЕЖДУ НИМИ	1	0	1	1	1	1 балл - 80%	1 балл - 77%
8	ЧИТАТЬ НЕСЛОЖНЫЕ ГОТОВЫЕ ТАБЛИЦЫ	1	0	0	1	1	1 балл - 60%	1 балл - 93%
9	ЧИТАТЬ НЕСЛОЖНЫЕ ГОТОВЫЕ СТОЛБЧАТЫЕ ДИАГРАММЫ	1	0	0	1	1	1 балл - 60%	1 балл - 79%
10	УСТАНОВЛИВАТЬ ЗАКОНОМЕРНОСТЬ - ПРАВИЛО, ПО КОТОРОМУ СОСТАВЛЕНА ЧИСЛОВАЯ ПОСЛЕДОВАТЕЛЬНОСТЬ И СОСТАВЛЯТЬ ПОСЛЕДОВАТЕЛЬНОСТЬ	1	1	0	1	1	1 балл - 80%	1 балл - 68%
11	РЕШАТЬ АРИФМЕТИЧЕСКИМ СПОСОБОМ (В 1-2) ДЕЙСТВИЯ УЧЕБНЫЕ ЗАДАЧИ И ЗАДАЧИ, СВЯЗАННЫЕ С ПОВСЕДНЕВНОЙ ЖИЗНЬЮ, ОЦЕНИВАТЬ РЕАЛЬНОСТЬ ОТВЕТА НА ВОПРОС	1	0	0	0	1	1 балл - 40%	1 балл - 63%
С.1	РЕШАТЬ АРИФМЕТИЧЕСКИМ СПОСОБОМ (В 1-2) ДЕЙСТВИЯ УЧЕБНЫЕ ЗАДАЧИ И ЗАДАЧИ, СВЯЗАННЫЕ С ПОВСЕДНЕВНОЙ ЖИЗНЬЮ	2	2	2	2	2	2 балла - 100% 1 балл - 0%	2 балла - 76% 1 балл - 3%
С.2	РЕШАТЬ АРИФМЕТИЧЕСКИМ СПОСОБОМ (В 2-3) ДЕЙСТВИЯ УЧЕБНЫЕ ЗАДАЧИ И ЗАДАЧИ, СВЯЗАННЫЕ С ПОВСЕДНЕВНОЙ ЖИЗНЬЮ, ОЦЕНИВАТЬ РЕАЛЬНОСТЬ ОТВЕТА НА ВОПРОС	2	0	2	0	2	2 балла - 60% 1 балл - 0%	2 балла - 39% 1 балл - 14%
С.3	УСТАНОВЛИВАТЬ ЗАВИСИМОСТЬ МЕЖДУ ВЕЛИЧИНАМИ, ПРЕДСТАВЛЕННЫМИ В ЗАДАЧЕ	2	0	1	2	0	2 балла - 40% 1 балл - 20%	2 балла - 49% 1 балл - 5%

Структура знаний/умений учащихся

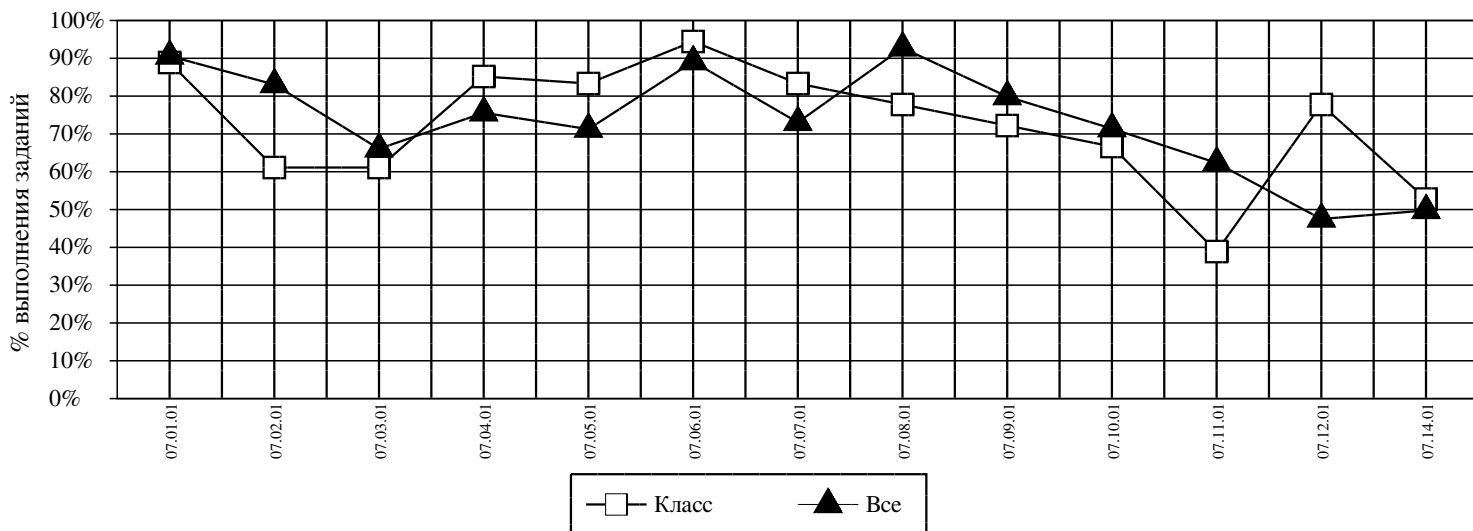
Округ: Центральный

Предмет: МАТЕМАТИКА

ОО: ЧОУ Елизаветинская гимназия

Дата: 14.04.2016

Класс: 4А



Код	КЭС	Класс (%)	Все (%)
07.01.01	ВЫПОЛНЯТЬ УСТНО СЛОЖЕНИЕ, ВЫЧИТАНИЕ, УМНОЖЕНИЕ И ДЕЛЕНИЕ ОДНОЗНАЧНЫХ, ДВУЗНАЧНЫХ И ТРЁХЗНАЧНЫХ ЧИСЕЛ В СЛУЧАЯХ, СВОДИМЫХ К ДЕЙСТВИЯМ В ПРЕДЕЛАХ 100 (В Т.Ч. С 0 и 1)	89	91
07.02.01	ВЫЧИСЛЯТЬ ЗНАЧЕНИЕ ЧИСЛОВОГО ВЫРАЖЕНИЯ СОДЕРЖАЩЕГО 2-3 ДЕЙСТВИЯ (СО СКОБКАМИ И БЕЗ СКОБОК)	61	83
07.03.01	ВЫЧИСЛЯТЬ ПЕРИМЕТР ТРЕУГОЛЬНИКА, ПРЯМОУГОЛЬНИКА, КВАДРАТА, А ТАКЖЕ ПЛОЩАДЬ ПРЯМОУГОЛЬНИКА И КВАДРАТА	61	66
07.04.01	РЕШАТЬ АРИФМЕТИЧЕСКИМ СПОСОБОМ (В 1-2) ДЕЙСТВИЯ УЧЕБНЫЕ ЗАДАЧИ И ЗАДАЧИ, СВЯЗАННЫЕ С ПОВСЕДНЕВНОЙ ЖИЗНЬЮ	85	76
07.05.01	ВЫПОЛНЯТЬ ПИСЬМЕННО ДЕЙСТВИЯ С МНОГОЗНАЧНЫМИ ЧИСЛАМИ	83	71
07.06.01	НАХОДИТЬ ДОЛЮ ВЕЛИЧИНЫ ПРИ РЕШЕНИИ ПРАКТИЧЕСКОЙ ЗАДАЧИ	94	89
07.07.01	РЕШАТЬ АРИФМЕТИЧЕСКИМ СПОСОБОМ (В 1-2 ДЕЙСТВИЯ) УЧЕБНЫЕ ЗАДАЧИ И ЗАДАЧИ, СВЯЗАННЫЕ С ПОВСЕДНЕВНОЙ ЖИЗНЬЮ; ЧИТАТЬ, ЗАПИСЫВАТЬ И СРАВНИВАТЬ ВЕЛИЧИНЫ, ИСПОЛЬЗУЯ ОСНОВНЫЕ ЕДИНИЦЫ ИЗМЕРЕНИЯ ВЕЛИЧИН И СООТНОШЕНИЯ МЕЖДУ НИМИ	83	73
07.08.01	ЧИТАТЬ НЕСЛОЖНЫЕ ГОТОВЫЕ ТАБЛИЦЫ	78	93
07.09.01	ЧИТАТЬ НЕСЛОЖНЫЕ ГОТОВЫЕ СТОЛБЧАТЫЕ ДИАГРАММЫ	72	80
07.10.01	УСТАНОВЛИВАТЬ ЗАКОНОМЕРНОСТЬ - ПРАВИЛО, ПО КОТОРОМУ СОСТАВЛЕНА ЧИСЛОВАЯ ПОСЛЕДОВАТЕЛЬНОСТЬ И СОСТАВЛЯТЬ ПОСЛЕДОВАТЕЛЬНОСТЬ	67	71
07.11.01	РЕШАТЬ АРИФМЕТИЧЕСКИМ СПОСОБОМ (В 1-2) ДЕЙСТВИЯ УЧЕБНЫЕ ЗАДАЧИ И ЗАДАЧИ, СВЯЗАННЫЕ С ПОВСЕДНЕВНОЙ ЖИЗНЬЮ, ОЦЕНИВАТЬ РЕАЛЬНОСТЬ ОТВЕТА НА ВОПРОС	39	62
07.12.01	РЕШАТЬ АРИФМЕТИЧЕСКИМ СПОСОБОМ (В 2-3) ДЕЙСТВИЯ УЧЕБНЫЕ ЗАДАЧИ И ЗАДАЧИ, СВЯЗАННЫЕ С ПОВСЕДНЕВНОЙ ЖИЗНЬЮ, ОЦЕНИВАТЬ РЕАЛЬНОСТЬ ОТВЕТА НА ВОПРОС	78	47
07.14.01	УСТАНОВЛИВАТЬ ЗАВИСИМОСТЬ МЕЖДУ ВЕЛИЧИНАМИ, ПРЕДСТАВЛЕННЫМИ В ЗАДАЧЕ	53	50

Средний % выполнения диагн. работы: **73%** **71%**